

# 한속단

韓續斷 *Phlomis Radix* [KHP]

한속단 *Phlomis umbrosa* Turczaninow (꿀풀과 Labiatae)의 뿌리

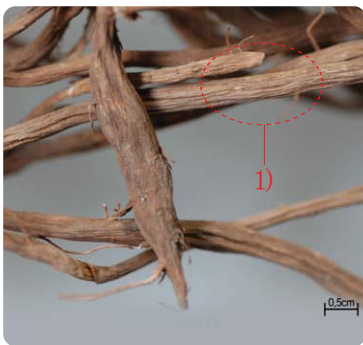
감 별 요 점		중요도	비 고
약용부위	뿌리		
전체모양	뿌리줄기에 긴 원주형 ~ 방추형의 여러 개의 뿌리가 달려 있음	***	
크 기	뿌리줄기는 길이 10 ~ 20 cm, 지름 0.5 ~ 1.5 cm		
	뿌리는 길이 10 ~ 20 cm, 지름 1 cm 안팎이다		
색	바깥면은 옅은 회갈색 ~ 황갈색		
	깎은면은 회백색	**	
바깥면	바깥면은 세로의 잔주름이 있음	***	1)
	뿌리줄기에 4 ~ 8개의 긴 뿌리와 여러 개의 잔뿌리가 달림	**	
절 단 면	깎은면은 섬유성으로 단단함	**	
냄새	특이한 향기가 조금 있음		
맛	쓰다		
참 고	<ul style="list-style-type: none"> <li>가는 뿌리줄기 및 그 밖의 이물이 8.0% 이상 섞여 있지 않아야 한다.</li> <li>길이 5 cm 이상의 뿌리줄기에 지름 5 mm 이상의 굵은 뿌리가 많은 것이 양품이다.</li> </ul>		



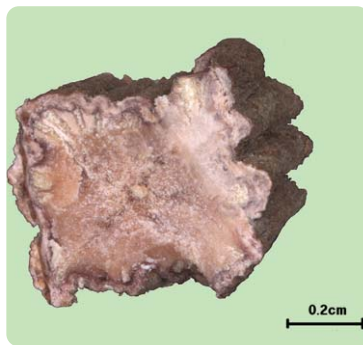
1) 한속단



2) 한속단



3) 바깥면



4) 횡단면



5) 속단

1, 2) 한속단은 긴 원주형 ~ 방추형의 여러 개의 뿌리가 뿌리줄기에 달려 있고 길이 15 ~ 40 cm의 원주형을 이룬다.

3) 바깥면은 옅은 회갈색 ~ 황갈색이며 세로의 잔주름이 있다.

4) 횡단면은 회백색이고 섬유성이며 단단하다.

5) 천속단(*Dipsacus asperoides*)의 뿌리로서 한속단과 구별하여야 한다.